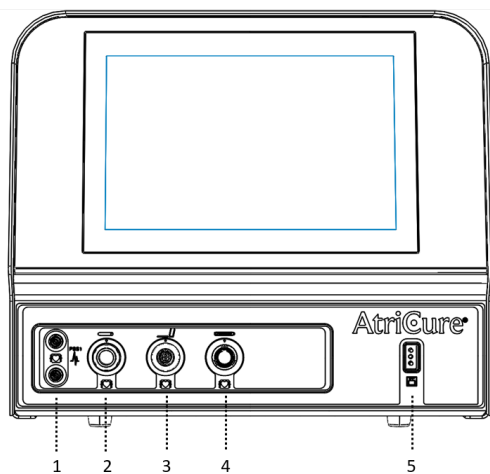


MAG

Lühike juhend

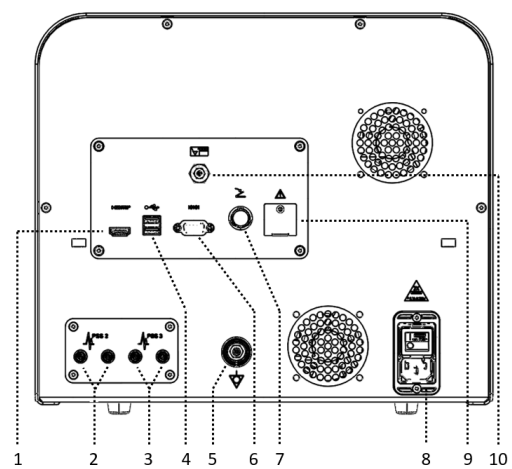
et

MAG-i esipaneel



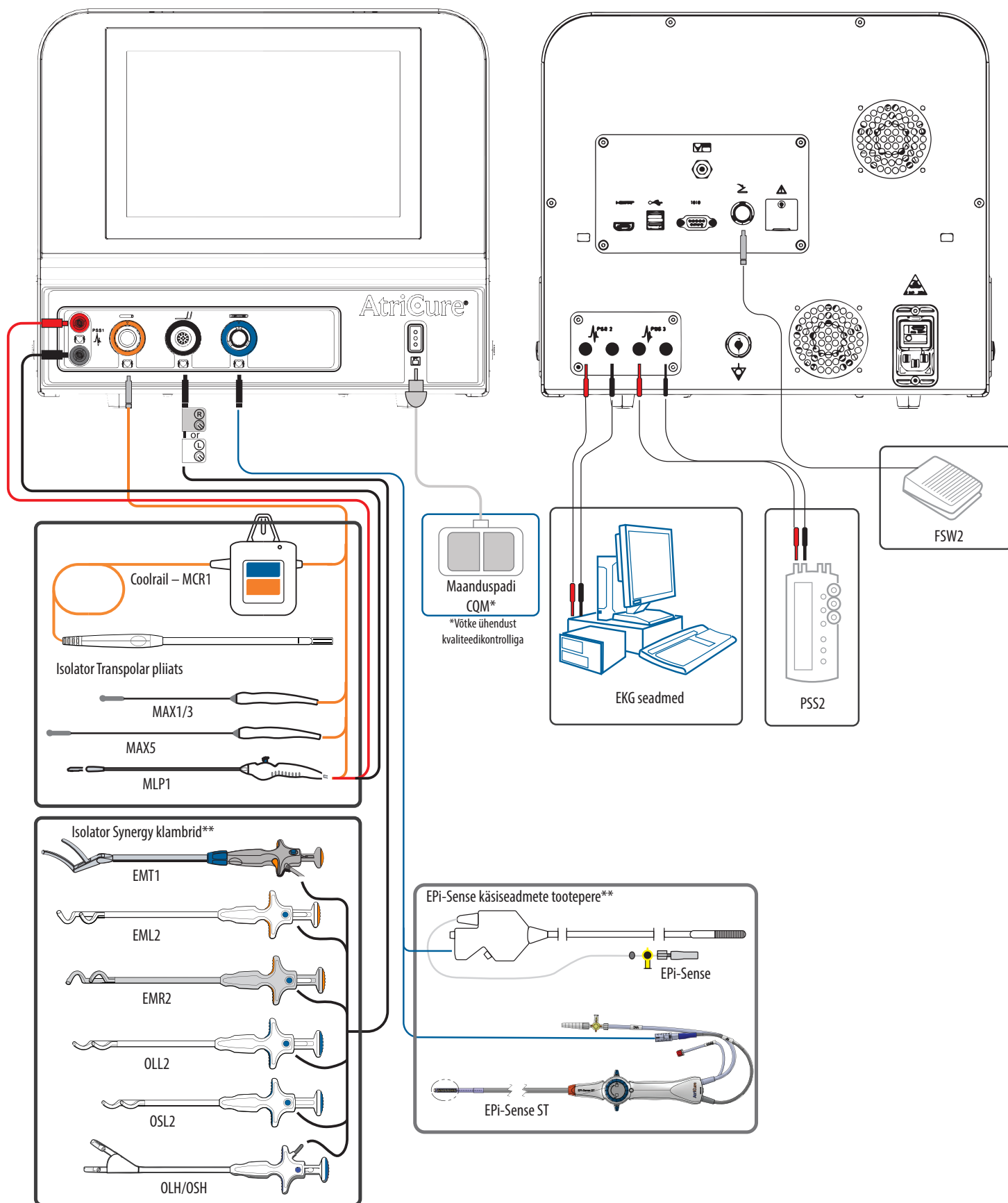
- | | |
|----------------------------|---------------------------|
| 1. Sisend Sense-Pace (MLP) | 4. Pesa EPi-Sense |
| 2. Pliatsipesa | 5. Maanduselektroodi pesa |
| 3. Klambripesa | |

MAG-i tagapaneel



- | | |
|--------------------------------------|---------------------------------------|
| 1. HDMI-port | 6. RS-232 port
(kasutus tulevikus) |
| 2. PSS-port (EKG) | 7. Jalglülitipesa |
| 3. PSS-port (EKG) | 8. Toitelüliti |
| 4. USB-port | 9. Teenindusport
(ainult ATRC) |
| 5. Potentsiaaliühtlustuse
pistmik | 10. Vaakumport |

MAG-i ühendused



** Kõik tooted ei ole kõikides piirkondades heaks kiidetud.

MAG-I SISSELÜLITAMINE



HOIATUS!

ÜHENDAGE TOOTED MAG-IGA AINULT SIIS, KUI RAADIOSAGEDUSLIK ENERGIA ON VÄLJA LÜLITATUD. KUI SEDA EI TEHTA, VÕIB PATSIENT VÕI OPERATSIOONISAALI TÖÖTAJA SAADA VIGASTUSI VÕI ELEKTRILÖÖGI.

KASUTAGE MAG-I KASUTAMISEL KINDAID

1. Ühendage kaasasolev toitejuhe MAG-i tagaküljega.
 - Kontrollige, et toitejuhe oleks täielikult pesas.
2. Ühendage MAG maandatud pistikupesasse.
 - Ärge kasutage mitme pesaga pistikupesasid, pikendusjuhtmeid ega kolmeharuliselt pistikult kaheharulisele pistikule ülemineku adaptereid. Kontrollige perioodiliselt toitejuhtme komplekti isolatsiooni või pistikute kahjustuste suhtes.
 - Veenduge, et oleks tagatud juurdepääs toitejuhtme pistikupesale, et toitejuhtme saaks hädaolukorras kiiresti eemaldada.
3. Kui kasutate jalglüliti, siis kontrollige, et see oleks ühendatud.
 - Pliiatsid ja klambriga käepidemed: RF-energia käivitamiseks (ablatsioonide tegemiseks) vajutage ja hoidke jalglüliti all. RF-energia peatamiseks vabastage jalglüliti.
 - Käsiseadmed EPI-Sense: RF-energia käivitamiseks (ablatsioonide tegemiseks) vajutage ja vabastage jalglüliti. RF-energia peatamiseks vajutage ja vabastage jalglüliti.
4. Kui kasutate erakorraliseks stimulatsiooniks välist stimulatsioonisüsteemi, siis veenduge, et see oleks saadaval ja sisse lülitatud.
5. Lülitage toide sisse, kasutades toitelüliti ON/OFF, mis asub tagapaneelil.
 - Pärast sisselülitamist teostab MAG süsteemi enesetestid. Enesetestid tekitavad käivitamisel kaks kiiret piiksu.
6. Kontrollige, kas helisignaali tekitatakse.
 - Kui kõik enesetestid on läbitud, lülitub MAG režiimile STANDBY (ooterežiim).
 - Kui mõni enesetest ebaõnnestub, annab MAG pidevat helisignaali ja lülitub režiimi FAULT (riike).
7. Ühendage käsiseade ja kõik vajalikud tarvikud.



Märkus. Puutetundlik ekraan kuvab SELF-TEST (enesetest)

REŽIIMID FAULT

- Kui MAG ei läbi pärast sisselülitamist enesetestid või kui mis tahes ajal tuvastatakse parandatamatu rikkeseisund, lülitub MAG režiimi FAULT (riike). Ekraanil kuvatakse rikkekoodi number.
- Režiimis FAULT (riike) MAG ei tööta. RF-energia on režiimi Fault (riike) ajal keelatud.
- Režiimi FAULT (riike) eemaldamiseks lülitage MAG-i toide VÄLJA ja seejärel uuesti SISSE. Jalgratta toide kõrvaldab tõrkeseisundi ja taastab raadiosagedusliku väljundvõimsuse.
- Parandatavad tõrketeaded jäävad LCD-ekraanile seni, kuni jalglüliti käivitab raadiosagedusliku energia või teade ekraanilt kustutatakse. Teised teated jäävad LCD-ekraanile, kuni viga on parandatud (nt kuni aegunud käsiseadme eemaldamiseni).

VEAKOODIDE TÕRKEOTSING

Parandatavad tõrketeaded

NUMBER	PÕHJUS	ABINÕU
1	• Toite määramise probleem	• Kustuta viga ja jätk • Kui probleem püsib, võtke ühendust ettevõtte AtriCure klienditeenindusega
5	• Kõrge impedantsi probleem	• Kontrollige käsiseadet • Epi-Sense'i seadmete puhul kontrollige vaakumit ja tagastuselektroodi • Kui probleem püsib, võtke ühendust ettevõtte AtriCure klienditeenindusega
4	• Madala impedantsi probleem	• Kontrollige käsiseadet
6		• CoolRaili seadmete puhul võimalik jahutusprobleem, kui LED-tuli põleb • Kui LED-tuli põleb, võib probleem olla jahutussüsteemis • Kui probleem püsib, võtke ühendust ettevõtte AtriCure klienditeenindusega
8	• Jahutusventilaatori probleem	• Lülitage toide välja ja uuesti sisse • Kui probleem püsib, võtke ühendust ettevõtte AtriCure klienditeenindusega
13	• Kehtetu või aegunud käsiseade	• Ühendage käsiseade uuesti või asetage see tagasi
14		• Kui probleem püsib, võtke ühendust ettevõtte AtriCure klienditeenindusega
15	• Relee probleem	• Kustuta viga ja jätk • Kui probleem püsib, võtke ühendust ettevõtte AtriCure klienditeenindusega
16	• Aktiivne seade eemaldati	• Ühendage käsiseade uuesti • Kui probleem püsib, võtke ühendust ettevõtte AtriCure klienditeenindusega
18 ja 21	• Tagastuselektroodi voolu probleem	• Kontrollige tagastuselektroodi • Kui probleem püsib, võtke ühendust ettevõtte AtriCure klienditeenindusega
23	• Praegune määramise probleem	• Kontrollige käsiseadet • CoolRaili seadmete puhul võimalik jahutusprobleem, kui LED-tuli põleb • Kui LED-tuli põleb, võib probleem olla jahutussüsteemis • Kui probleem püsib, võtke ühendust ettevõtte AtriCure klienditeenindusega
24	• Tagastuselektroodi kontakti probleem	• Kontrollige tagastuselektroodi • Kui probleem püsib, võtke ühendust ettevõtte AtriCure klienditeenindusega
25	• Toite määramise probleem	• Kustuta viga ja jätk
26		• Kui probleem püsib, võtke ühendust ettevõtte AtriCure klienditeenindusega
27	• Pinge määramise probleem	• Lülitage toide välja ja uuesti sisse • Kui probleem püsib, võtke ühendust ettevõtte AtriCure klienditeenindusega
29	• Jalglüliti on lahti ühendatud	• Ühendage jalglüliti uuesti või asetage see tagasi • Kui probleem püsib, võtke ühendust ettevõtte AtriCure klienditeenindusega
30	• Kehtetu või aegunud käsiseade	• Ühendage käsiseade uuesti või asetage see tagasi • Kui probleem püsib, võtke ühendust ettevõtte AtriCure klienditeenindusega
32	• Vale maanduselektrood	• Asendage tahke maanduselektrood poolitatud maanduselektroodiga • Kui probleem püsib, võtke ühendust ettevõtte AtriCure klienditeenindusega

Hoiatussõnumid

NUMBER	PÕHJUS	ABINÕU
1	• Käsiosa aegumine on lähedal	• Jäänud on vähem kui 1 tund
2	• Maanduselektroodi eraldumine patsiendi küljest	• Ühendage uuesti või asendage maanduselektrood
3	• Jalglüliti ablatsiooni ajal ühendatud	• Taaskäivitage ablatsioon
4	• Ablatsiooni katse, kui rohkem Sense-režiimis	• Lülitage ablatsioonirežiimi enne ablatsiooni kasutamist

Parandamatud tõrketeated


NUMBER	PÕHJUS	ABINÕU
1	• Sisemine RF-probleem	• Lülitage toide välja ja uuesti sisse
2		• Kui probleem püsib, võtke ühendust ettevõtte AtriCure klienditeenindusega
3	• Sisetemperatuuri probleem	• Lülitage toide välja ja uuesti sisse
4		• Kui probleem püsib, võtke ühendust ettevõtte AtriCure klienditeenindusega
5	• 24 V toite probleem	• Lülitage toide välja ja uuesti sisse • Kui probleem püsib, võtke ühendust ettevõtte AtriCure klienditeenindusega
6	• Jalglüliti enesetesti probleem	• Ühendage jalglüliti lahti, lülitage toide välja ja uuesti sisse • Kui probleem püsib, võtke ühendust ettevõtte AtriCure klienditeenindusega
7	• Mõõtesüsteemi probleem	• Lülitage toide välja ja uuesti sisse • Kui probleem püsib, võtke ühendust ettevõtte AtriCure klienditeenindusega
8	• Tuvastatud kõrge kahjustuse temperatuur	• Lülitage toide välja ja uuesti sisse • Kui probleem püsib, võtke ühendust ettevõtte AtriCure klienditeenindusega
10-18	• Sisekommunikatsiooni probleem	• Lülitage toide välja ja uuesti sisse • Kui probleem püsib, võtke ühendust ettevõtte AtriCure klienditeenindusega
19	• Reaalajas kella probleem	• Lülitage toide välja ja uuesti sisse • Kui probleem püsib, võtke ühendust ettevõtte AtriCure klienditeenindusega

Muude probleemide korral tutvuge multifunktsionaalse ablatsioonigeneraatori (MAG) kasutusjuhendiga või võtke ühendust ettevõtte AtriCure klienditeeninduse abitelefoni numbril (866) 349-2342.

Üksikasjaliku teabe saamiseks lugege kasutusjuhendit.



Rx ONLY

 **Ettevaatust! Vastavalt USA föderaalsete seadusele võib seda seadet müüa ainult arstile või tema korraldusel ostvale isikule.**

Muude probleemide korral tutvuge multifunktsionaalse ablatsioonigeneraatori (MAG) kasutusjuhendiga või võtke ühendust ettevõtte AtriCure klienditeeninduse abitelefoni numbril (866) 349-2342.

Üksikasjaliku teabe saamiseks lugege kasutusjuhendit.



Tootja:

AtriCure, Inc.
7555 Innovation Way,
Mason, Ohio 45040 USA
+1 866 349 2342
+1 513 755 4100

Austraalia sponsori nimi:
AA-Med Pty. Ltd.
Aadress:
Suite 10.04, 1 Chandos Street
St Leonards NSW 2065
Austraalia
Tel: 1300 887 807



Euroopa esindus:
AtriCure Europe B.V.
De Entree 260
1101 EE Amsterdam
Madalmaad
+31 20 7005560
ear@atricure.com



Kaubanduslik nimi:
Multifunktsionaalne ablatsioonigeneraator (MAG)
Tehniline nimi: RF ablatsiooni seadmed

Pakendi sisu
01 Seadme kasutusjuhend(id)
01 Multifunktsionaalse ablatsioonigeneraatori seade
01 Seadme jalglüliti
01 Seadme toitejuhe

ANVISA registreering nr: 80117581115

Registreeringu omanik:
Emergo Brazil Import Importação
e Distribuição de Produtos Médicos Hospitalares Ltda.
Avenida Francisco Matarazzo, 1.752, Salas 502/503,
Agua Branca, São Paulo-SP, CEP – 05001-200 CNPJ:
04.967.408/0001-98

E-post: brazilvigilance@ul.com