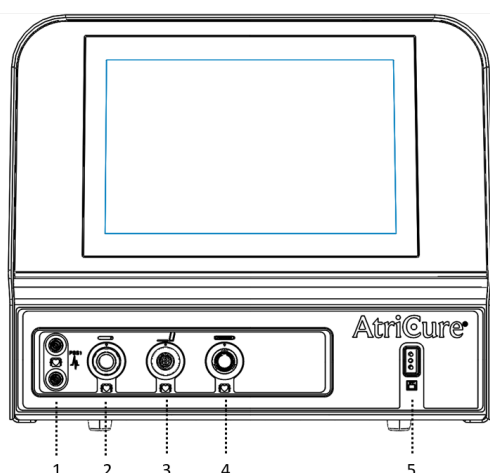


MAG

Stručná príručka

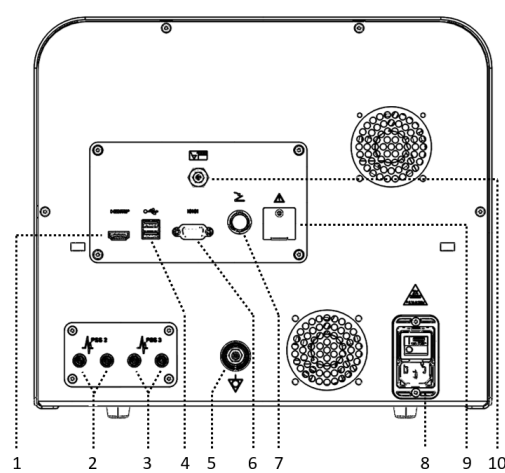
sk

Predný panel MAG



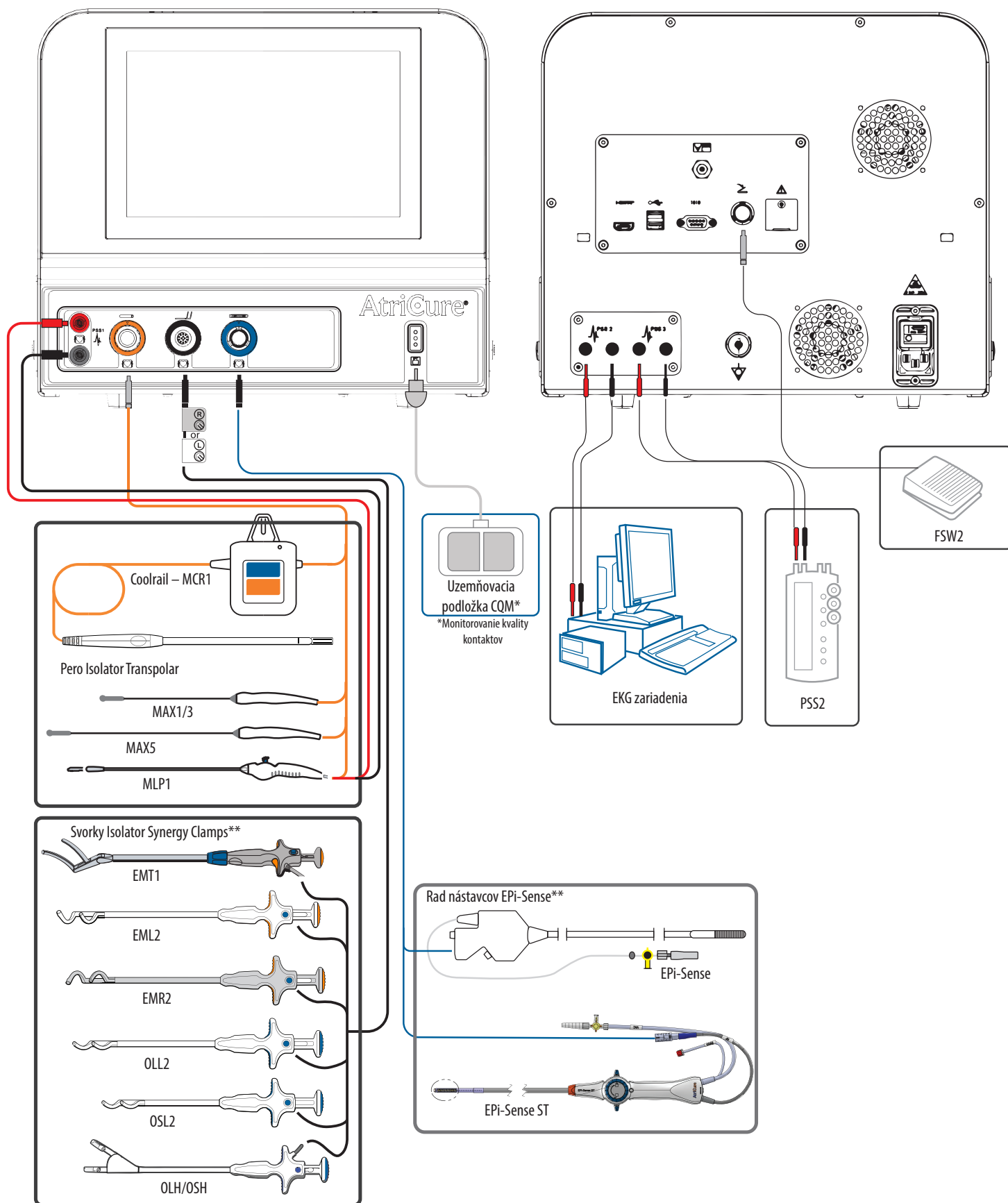
- | | |
|----------------------------------------|------------------------------------|
| 1. Vstup Snímanie/
Stimulácia (MLP) | 4. Prijímač EPI-Sense |
| 2. Zásobník na perá | 5. Pripojenie spätnej
elektrody |
| 3. Svorkový konektor | |

Zadný panel MAG



- | | |
|-----------------------------|-------------------------------------|
| 1. HDMI port | 6. Port RS-232
(budúce použitie) |
| 2. Port PSS (EKG) | 7. Konektor nožného spínača |
| 3. Port PSS (EKG) | 8. Napájací spínač |
| 4. USB port | 9. Servisný port
(len ATRC) |
| 5. Ekvipotenciálny konektor | 10. Vákuový port |

Prípojky MAG



** Nie všetky produkty sú schválené vo všetkých regiónoch.

NAPÁJANIE SYSTÉMU MAG



PRODUKTY KU GENERÁTORU MAG PRIPÁJAJTE LEN VTEDY, KEĎ JE RF ENERGIA VYPNUTÁ. V OPAČNOM PRÍPADE MÔŽE DÔJSŤ K PORANENIU ALEBO ÚRAZU ELEKTRICKÝM PRÚDOM PACIENTA ALEBO PERSONÁLU OPERAČNEJ SÁLY.

PRI PRÁCI S GENERÁTOROM MAG POUŽÍVAJTE RUKAVICE

1. Pripojte dodaný napájací kábel k zadnej strane zariadenia MAG.
 - Skontrolujte, či je napájací kábel úplne zasunutý v zásuvke.
2. Zapojte MAG do uzemnenej elektrickej zásuvky.
 - Nepoužívajte viacnásobné zásuvky, predlžovacie káble ani trojkoľkové adaptéry na dvojkoľkové. Pravidelne kontrolujte zostavu napájacieho kábla, či nemá poškodenú izoláciu alebo konektory.
 - Zabezpečte prístup k zásuvke napájacieho kábla, aby bolo možné napájací kábel v prípade núdze rýchlo vytiahnuť.
3. Ak používate nožný spínač, skontrolujte, či je pripojený.
 - Perá a svorkové nadstavce: Ak chcete spustiť RF energiu (vykonať abláciu), stlačte a podržte nožný spínač. Ak chcete RF energiu zastaviť, uvoľnite nožný spínač.
 - Nadstavec EPI-Sense: Ak chcete spustiť RF energiu (vykonať abláciu), stlačte a uvoľnite nožný spínač. Ak chcete RF energiu zastaviť, stlačte a uvoľnite nožný spínač.
4. Ak používate externý kardiostimulačný systém na núdzovú kardiostimuláciu, uistite sa, že je k dispozícii a napájaný.
5. Zapnite napájanie pomocou vypínača ZAP/VYP umiestneného na zadnom paneli.
 - MAG po zapnutí vykoná systémové automatické testy. Automatické testy generujú pri spustení dve rýchle pípnutia.
6. Skontrolujte, či sa generujú zvukové signály.
 - Ak všetky autotesty prebehnú úspešne, MAG prejde do pohotovostného režimu.
 - Ak niektorý autotest zlyhá, MAG vydá stály zvukový signál a prejde do režimu PORUCHA.
7. Pripojte ručný prístroj a potrebné príslušenstvo.



Poznámka: Dotykový displej zobrazujúci AUTOTEST

REŽIMY FAULT

- Ak MAG po zapnutí zlyhá v autoteste alebo ak sa kedykoľvek zistí neopraviteľný chybový stav, MAG prejde do režimu PORUCHA. Na obrazovke sa zobrazí číslo kódu poruchy.
- MAG je v režime PORUCHA nefunkčný. Počas režimu poruchy je RF energia vypnutá.
- Ak chcete vymazať režim PORUCHA, vypnite a znova zapnite napájanie MAG. Cyklus napájania odstráni poruchový stav a obnoví schopnosť výstupného výkonu RF.
- Chybové hlásenia, ktoré je možné obnoviť, zostanú na LCD displeji, kým sa RF energia neinicializuje nožným spínačom alebo kým hlásenie z obrazovky nie je vymazané. Ostatné hlásenia zostanú na LCD displeji, kým nie je chyba odstránená (napr. kým nie je odstránený nadstavec, ktorého platnosť vypršala).

CHYBOVÉ KÓDY PRE ODSTRÁŇOVANIE CHÝB

Správy odstrániteľných chýb

ČÍSLO	PRÍČINA	NÁPRAVA
1	• Problém s meraním napájania	<ul style="list-style-type: none"> • Vymažte chybu a pokračujte • Ak problém pretrváva, kontaktujte zákaznický servis spoločnosti AtriCure
5	• Problém s vysokou impedanciou	<ul style="list-style-type: none"> • Skontrolujte ručný nadstavec • V prípade zariadení EPI-Sense skontrolujte vákuum a spätnú elektródu • Ak problém pretrváva, kontaktujte zákaznický servis spoločnosti AtriCure
4	• Problém s nízkou impedanciou	• Skontrolujte ručný nadstavec
6		<ul style="list-style-type: none"> • Pre zariadenia CoolRail, Možný problém s chladením, ak svieti LED indikátor • Ak svieti LED indikátor, mohol nastať problém s chladiacim systémom • Ak problém pretrváva, kontaktujte zákaznický servis spoločnosti AtriCure
8	• Problém s chladiacim ventilátorom	<ul style="list-style-type: none"> • Vypnite a opätovne zapnite napájanie • Ak problém pretrváva, kontaktujte zákaznický servis spoločnosti AtriCure
13	• Neplatný alebo exspirovaný nadstavec	• Opätovne pripojte alebo vymeňte nadstavec
14		• Ak problém pretrváva, kontaktujte zákaznický servis spoločnosti AtriCure
15	• Problém s relé	<ul style="list-style-type: none"> • Vymažte chybu a pokračujte • Ak problém pretrváva, kontaktujte zákaznický servis spoločnosti AtriCure
16	• Odstránenie aktívneho zariadenia	<ul style="list-style-type: none"> • Opätovne pripojte ručný nadstavec • Ak problém pretrváva, kontaktujte zákaznický servis spoločnosti AtriCure
18 a 21	• Problém s prúdom spätnej elektródy	<ul style="list-style-type: none"> • Kontrola spätnej elektródy • Ak problém pretrváva, kontaktujte zákaznický servis spoločnosti AtriCure
23	• Problém s meraním prúdu	<ul style="list-style-type: none"> • Skontrolujte ručný nadstavec • Pre zariadenia CoolRail, Možný problém s chladením, ak svieti LED indikátor • Ak svieti LED indikátor, mohol nastať problém s chladiacim systémom • Ak problém pretrváva, kontaktujte zákaznický servis spoločnosti AtriCure
24	• Problém s kontaktom návratovej elektródy	<ul style="list-style-type: none"> • Kontrola spätnej elektródy • Ak problém pretrváva, kontaktujte zákaznický servis spoločnosti AtriCure
25	• Problém s meraním napájania	• Vymažte chybu a pokračujte
26		• Ak problém pretrváva, kontaktujte zákaznický servis spoločnosti AtriCure
27	• Problém s meraním napätia	<ul style="list-style-type: none"> • Vypnite a opätovne zapnite napájanie • Ak problém pretrváva, kontaktujte zákaznický servis spoločnosti AtriCure
29	• Odpojený nožný spínač	<ul style="list-style-type: none"> • Opätovne pripojte alebo vymeňte nožný spínač • Ak problém pretrváva, kontaktujte zákaznický servis spoločnosti AtriCure
30	• Neplatný alebo exspirovaný nadstavec	<ul style="list-style-type: none"> • Opätovne pripojte alebo vymeňte nadstavec • Ak problém pretrváva, kontaktujte zákaznický servis spoločnosti AtriCure
32	• Nesprávna spätná elektróda	<ul style="list-style-type: none"> • Vymeňte pevnú spätnú elektródu za delenú spätnú elektródu • Ak problém pretrváva, kontaktujte zákaznický servis spoločnosti AtriCure

Varovné správy

ČÍSLO	PRÍČINA	NÁPRAVA
1	• Nadstavec blízko expirácie	• Zostáva menej ako 1 hodina
2	• Odpojenie spätnej elektródy od pacienta	• Opätovne nasadte alebo vymeňte spätnú elektródu
3	• Nožný spínač pripojený počas ablácie	• Opätovné spustenie ablácie
4	• Pokus o abláciu v režime snímania	• Pred pokusom o abláciu prepnite do režimu ablácie

Správy neodstrániteľných chýb

ČÍSLO	PRÍČINA	NÁPRAVA
1	• Vnútorý problém RF	• Vypnite a opätovne zapnite napájanie
2		• Ak problém pretrváva, kontaktujte zákaznícky servis spoločnosti AtriCure
3	• Problém s vnútornou teplotou	• Vypnite a opätovne zapnite napájanie
4		• Ak problém pretrváva, kontaktujte zákaznícky servis spoločnosti AtriCure
5	• Problém s napájaním 24 V	• Vypnite a opätovne zapnite napájanie • Ak problém pretrváva, kontaktujte zákaznícky servis spoločnosti AtriCure
6	• Problém s automatickým testom nožného spínača	• Odpojte nožný spínač, vypnite a zapnite napájanie • Ak problém pretrváva, kontaktujte zákaznícky servis spoločnosti AtriCure
7	• Problém systému merania	• Vypnite a opätovne zapnite napájanie • Ak problém pretrváva, kontaktujte zákaznícky servis spoločnosti AtriCure
8	• Zistená vysoká teplota lézie	• Vypnite a opätovne zapnite napájanie • Ak problém pretrváva, kontaktujte zákaznícky servis spoločnosti AtriCure
10–18	• Problém s vnútornou komunikáciou	• Vypnite a opätovne zapnite napájanie • Ak problém pretrváva, kontaktujte zákaznícky servis spoločnosti AtriCure
19	• Problém s hodinami skutočného času	• Vypnite a opätovne zapnite napájanie • Ak problém pretrváva, kontaktujte zákaznícky servis spoločnosti AtriCure

V prípade ďalších otázok si prečítajte návod na použitie multifunkčného ablačného generátora (MAG) alebo kontaktujte zákaznícku linku spoločnosti AtriCure na čísle (866) 3492342.

Podrobné informácie nájdete v návode na použitie.



Rx ONLY

 **Upozornenie: Podľa federálnych zákonov (US) sa môže táto pomôcka predávať iba lekárom alebo na lekársky predpis.**

V prípade ďalších otázok si prečítajte návod na použitie multifunkčného ablačného generátora (MAG) alebo kontaktujte zákaznícku linku spoločnosti AtriCure na čísle (866) 3492342.

Podrobné informácie nájdete v návode na použitie.



Výrobca:

AtriCure, Inc.
7555 Innovation Way,
Mason, Ohio 45040 USA
+1 866 349 2342
+1 513 755 4100

Názov austrálskeho sponzora:
AA-Med Pty. Ltd.
Adresa:
Suite 10.04, 1 Chandos Street
St Leonards NSW 2065
Austrália
Tel: 1300 887 807



Zastúpenie v Európe:
AtriCure Europe B.V.
De entree 260
1101 EE Amsterdam
NL
+31 20 7005560
ear@atricure.com



Obchodný názov: Multifunkčný ablačný generátor (MAG)
Technický názov: Zariadenie na RF abláciu

Obsah:

01 Návod(-y) na použitie jednotky
01 Jednotka multifunkčného ablačného generátora
01 Jednotka nožného spínača
01 Jednotka napájacieho kábla

Č. Registrácia ANVISA: 80117581115

Držiteľ registrácie: Emergo Brazil Import Importação e Distribuição de Produtos Médicos Hospitalares Ltda.
Avenida Francisco Matarazzo, 1.752, Salas 502/503,
Agua Branca, São Paulo-SP, CEP – 05001-200 CNPJ:
04.967.408/0001-98

E-mail: brazilvigilance@ul.com